

SONIC CLASSIC LÄRMSCHUTZWÄNDE

Umschreibung

Durch die einzigartige, kompakte Konstruktion der CEPRO SONIC Wandsysteme mit eingebauten lärmdämpfenden und schallisolierenden Elementen entsteht nicht nur ein Lärmschatten am Arbeitsplatz, sondern auch eine effektive Geräuschreduzierung für den Rest des Arbeitsumfeldes. Das bausteinartige System kann leicht und schnell (und damit Kosten sparend) aufgebaut und umgestellt, erweitert oder in einer anderen Zusammensetzung verwendet werden. Das CEPRO SONIC Wandsystem übertrifft alle Konkurrenzsysteme in Sachen Qualität und Effektivität.

Anwendungsinformationen

Mit dem umfangreichen Programm an Sonic Produkten von Cepro kann eine substantielle Reduzierung der Lärmbelastung erreicht und so die entsprechenden Normen erfüllt werden. Die lärmdämpfenden Trennungswände sorgen in lauten Umgebungen für eine höhere Produktion und bessere Leistungen der Mitarbeiter.

CEPRO SONIC lärmdämpfende Produkte sind zur großen Kundenzufriedenheit in der Industrie und in Behörden- und Bildungseinrichtungen realisiert worden. Häufig werden dabei neue und/oder kundenspezifische Lösungen ausgedacht. Insbesondere an Orten, wo sich mehrere Menschen in einem kleinen Raum aufhalten (Unterrichtsräume), bezeugt CEPRO ihre Stärke. Unsere große Erfahrung mit allerlei Projekten in ganz Europa gewährleistet eine effektive Lösung für jedes spezifische Lärmproblem.



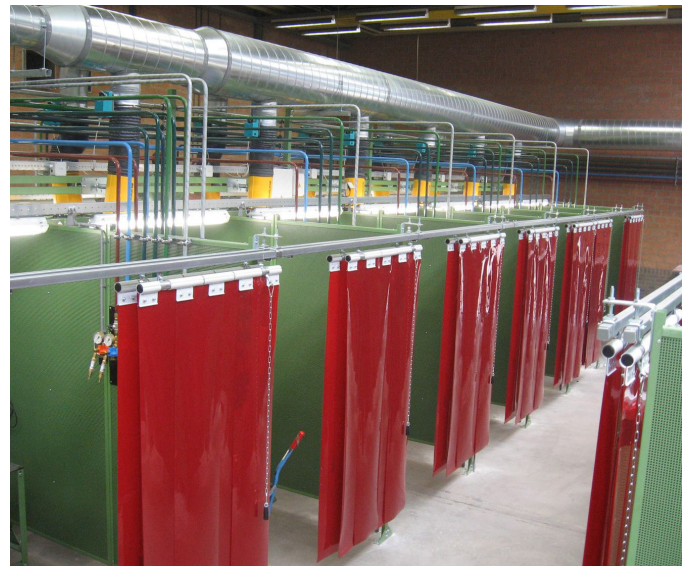
Eigenschaften

Modular System, verfügbar mit standard Abmessungen 1012X2012mm und 512X2012mm und eine Dicke von 50mm. Selbstverständlich ist es auf Kundenwunsch auch möglich Sonderlösungen aus CEPRO Sonic Classic zu konzipieren. Prüfungsergebnis: $R_w = 26$ dB (mittleres Schalldämm-Maß)

Standardmässig sind die Elemente beidseitig perforiert und mit einer UV-absorbierenden, mattgrünen (RAL 6011) Pulverbeschichtung versehen.

Technische Anwendungsinformationen

- CEPRO Sonic Classic Produkte wurden für den Einsatz im Innenbereich entwickelt.
- Die Verbindungsschrauben und -mutter müssen regelmässig kontrolliert werden.



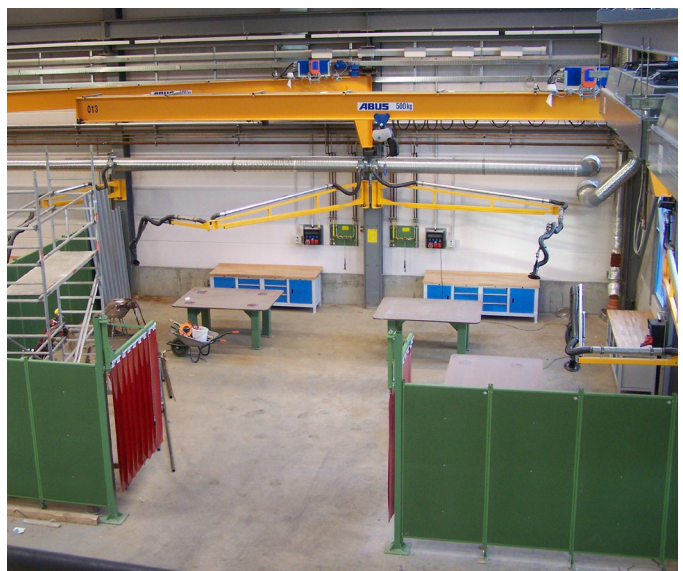
SONIC CLASSIC LÄRMSCHUTZWÄNDE



Allgemeine Information

Schweis- und Schleifarbeiten bilden eine der gewichtigsten Lärmquellen in einer industriellen Betriebsumgebung. Länger zu hohen Geräuschkonzentrationen ausgesetzt sein kann zu Schäden am Trommelfell und zu einer Lärmschwerhörigkeit führen. Neben persönlichem Leid bedeutet dies auch häufig ein längerer Arbeitsausfall wegen Krankheit oder hohe Kosten wegen bleibender Arbeitsunfähigkeit. In weniger schweren Fällen ist zu viel Lärm oft die Ursache für den Verlust an Arbeitskonzentration mit Qualitätsverlust, und als Folge eine niedrigere Produktion.

Zu viel Lärm stört auch in erheblichem Masse die Verständigung am Arbeitsplatz, was das Machen von Fehlern begünstigt. Untersuchungen haben erwiesen, dass eine Lärmbelästigung in Unterrichtsräumen zu Bildungslücken und sogar zu Fehlern im Unterricht führen kann.



Version 001 - Check our website for the latest version.

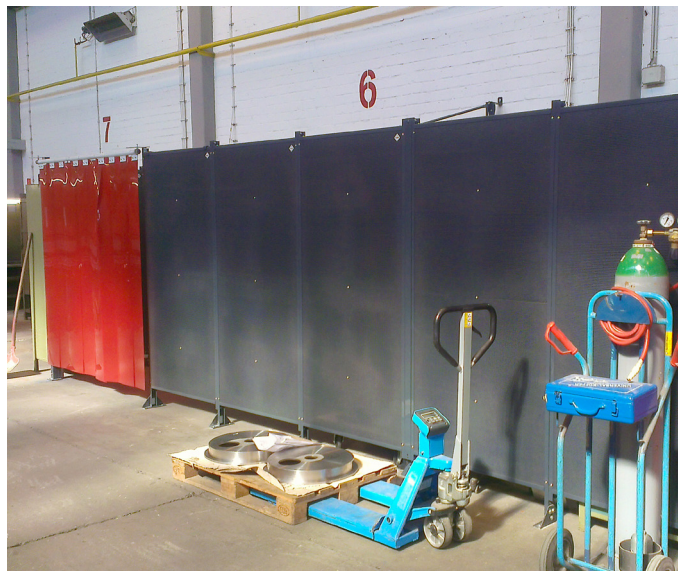
CEPRO_PFS_Sonic_Classic_cabins_1DE_rev

SONIC CLASSIC LÄRMSCHUTZWÄNDE



Sonderlösungen

Selbstverständlich ist es auf Kundenwunsch auch möglich Sonderlösungen aus CEPRO Sonic Classic zu konzipieren. Bitte setzen Sie sich für eine aussagefähige Beratung (auch vor Ort) mit unserer Verkaufsabteilung in Verbindung.



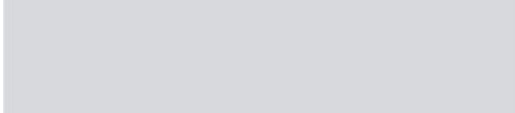
Version 001 - Check our website for the latest version.

CEPRO_PFS_Sonic_Classic_cabins_1DE_rev

SONIC CLASSIC LÄRMSCHUTZWÄNDE

Standard verfügbare RAL Farben (gegen Mehrpreis). Sonstige RAL Farben auf Anfrage

RAL 7035



RAL 3020



RAL 5010



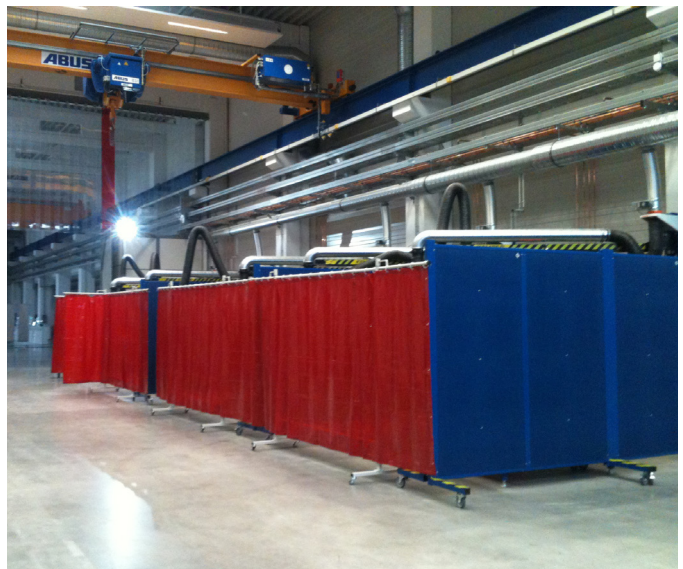
RAL 6011



RAL 5015



Die RAL-Farben in dieser Tabelle haben wir so nah wie möglich angepasst. Diese Tabelle kann nicht als Standard für die RAL-Farbe Produkte dienen. Die Farbe hängt von Ihrem Monitor und Drucker ab. Verwenden Sie official RAL-Farbe Produkt für genaueste Farbe.



Version 001 - Check our website for the latest version.

CEPRO_PFS_Sonic_Classic_cabins_1DE_rev

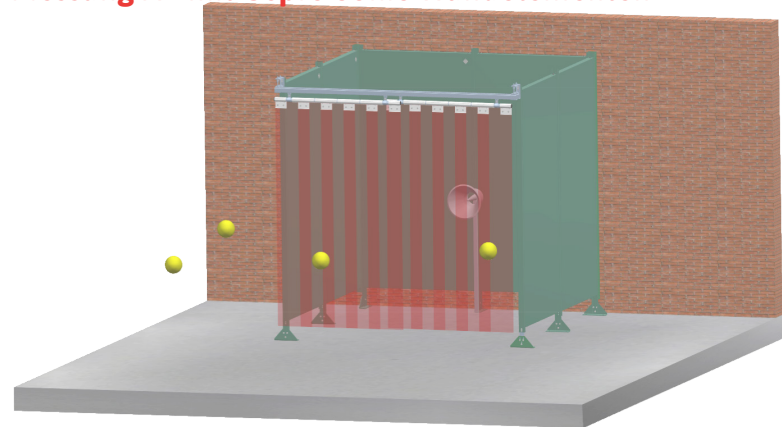
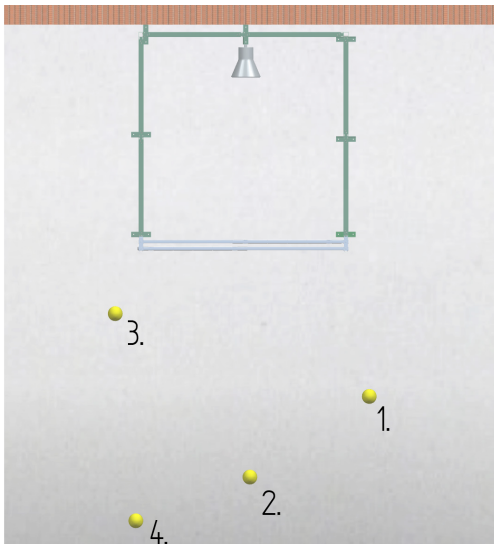
SONIC CLASSIC LÄRMSCHUTZWÄNDE

Schalldämmung Cepro Sonic Lärmschutzwände

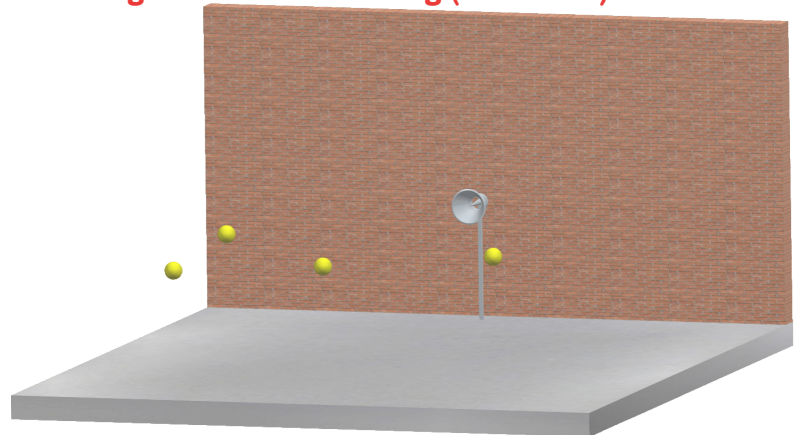
Lage



- Schallpegelmesser : Rion NA-29E
 Lärm-Generator : Meyvis RG-1
 Schallquelle : Meyvis M5
 Rahmen : Workplace 1150 m³
 Platzierung Wände : Kabine 200 cm breit und 200 cm tief
 2 Seitenwände 220 cm hoch und 200 cm breit
 1 Rückwand 220 cm hoch und 200 cm breit
 Frontabtrennung 200 cm breit Cepro 300x2 mm Schweisslamellen

Messung A - mit Cepro Sonic Wandelementen



Messung B - ohne Abtrennung (Freifläche)



-  Messpunkt
-  Schallquelle

Ergebnisse

	Hz	125	250	500	1000	2000	4000	6000
Schalldruck A	dB	81,0	86,6	89,9	87,8	83,7	77,3	73,6
Schalldruck	dB	83,8	88,8	94,3	97,2	97,7	95,7	93,7
Isolationsunterschied	dB	-2,8	-2,2	-4,5	-9,4	-15,0	-18,4	-20,1

Bei der Konstruktion von mehreren Kabinen in einem Raum sind die Isolationsdifferenzen höher. (Die "Restrauschen" von einer Kabine wird wieder in der anderen Kabine wieder stumm geschaltet werden).

REFERENZLISTE CEPRO SONIC

Niederlande

DAF
Philips
VDL Group
Stork Wärtzila Diesel
Stork
Ansaldo Thomassen
Friesland Frico Domo
Mitsubishi
Royal Huisman Shipyards
Witte van Moort
Cascade
GTI
Helden Couplings
Terberg

Technische scholen (MTS en HTS)
Min. Defensie, Landmacht lasopleidingen
Kon. Marine, onderhoudswerkplaats
Penententiaire inrichtingen

Eindhoven
Eindhoven
several locations
Zwolle
Raamsdonkveer
Rheden
Leeuwarden
Almere
Vollenhoven
Vriezenveen
Almelo, Almere
Rotterdam
Panningen
Benschop

several locations
Utrecht
Den Helder
Almere, Alphen a.d Rijn, Nijmegen, Zoetermeer,
Zutphen

Belgien

DAF
Degussa
Sneema
Volvo Cars
VCL
FRMB
Technifuture
VDL Group
VDAB Opleidingen

Instituut Kunsten & Ambachten
De Naayer Instituut

Westerlo
Antwerp
Brussels
Gent
Brussels
Brussels
Seraign
several locations
Antwerpen, Brugge, Haasrode, Hasselt, Peer,
Roeselare, St. Niklaas, Vilvoorde
Brussels
Mechelen

REFERENZLISTE CEPRO SONIC

Deutschland

Audi	Ingolstadt
Volkswagen AG	several locations
Siemens AG	several locations
Daimler Chrysler	Düsseldorf, Ludwigsfelde
Deutsche Bahn, Netz AG	several locations
Adam Opel AG	several locations
Ford Werke AG	several locations
MAN Nutzfahrzeuge AG	several locations
BASF	Ludwigshafen
EADS Airbus	Nordenham
Thyssen Krupp Steel Europe AG	Duisburg
Volvo Construction Equipment	Konz
Kaml	Allershausen
GEA Ecoflex GmbH	Sarstedt
Terex Cranes	Zweibrücken
Aus- und Fortbildungszentrum	Rostock
Ucon Container	Haiger
SLV Nord	Hamburg
SLV Siegen	Siegen
Wolffkran	Luckau
Sietas Schiffswerft	Hamburg
Elring Klinger AG	Thale
Viessmann Werk Schwandorf	Schwandorf
Voith Turbo Scharfenberg	Salzgitter
Liebherr	several locations

Frankreich

Peugeot-Citroen Automobiles	Sochaux
SNCF	Hellemmes
Alstom	several locations
AFPA	Marseille
ACCR	Richwiller
Stracel	Strasbourg
Lycée Professionel	St. Louis

Schweiz

CERN	Geneve
SBB Bundesbahn	several locations
Cepta Ecole de Mécanique	Petit-Lancy
Laesser AG	Diepoldsau
Kernkraftwerk Gösgen-Däniken AG	Däniken

REFERENZLISTE CEPRO SONIC

Österreich

Voestalpine	several locations
Berufsschule Schärding	Schärding
OMV Raffinerie	Schwechat
Doppelmayr Werk Hohe Brücke	Wolfurt
Wien Energie Gasnetz GmbH	Wien
BFI Burgenland	Großpetersdorf
SZA	Wien

Italien

Fiat	Turin
Auto Transporti Milano	Milaan
Nuovo Pignone (G.E.)	Massa
Scattolini	Veneto

Spanien

PSA / Citroën	Vigo
Alstom	Barcelona
Bühler	Pinto-Madrid
CAF	Zaragoza
Ford	Valencia

Portugal

ISQ Instituto de Soldadura	Oeiras
----------------------------	--------

Vereinigtes Königreich

Landrover / Jaguar	Solihull
Vauxhall Motors	Ellesmere
Ford Motors	Warwickshire

Polen

Bombardier	Wrocław
VW	Poznan
Rolls Royce Shipping	Gniew

Slowakei

Volkswagen	Trnava
PSA	Hlohovec

REFERENZLISTE CEPRO SONIC

 **Tschechien**

Skoda	Pilzen
Fiat	Turin
Auto Transporti Milano	Milaan

 **Malta**

Motherwell Bridge welding school	Hal Far
---	---------

 **Turkei**

MAN	Akyurt - Ankara
------------	-----------------

 **Russland**

Gazprom	several locations
----------------	-------------------

Mittlerer Osten

Meelsa	Saudi-Arabia
Ansaldo - Thomassen	Saudi-Arabia
MAN	UAE - Dubai

SONIC CLASSIC WALL SYSTEM

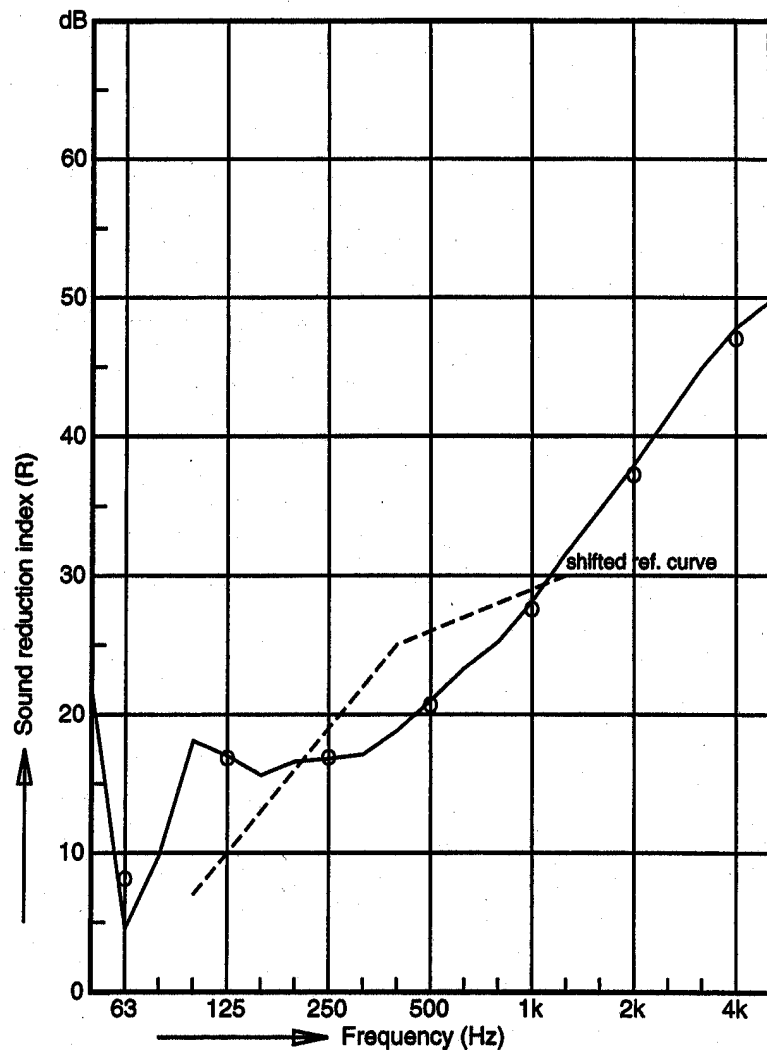
Test TNO Cepro Sonic Classic in accordance with EN-ISO 140-3

Project number : 008.02382/01.01
 Test date : 16 November 2000

Product : Cepro Sonic Classic wall element
 Test room : TNO TPD 3-4, Delt (The Netherlands)

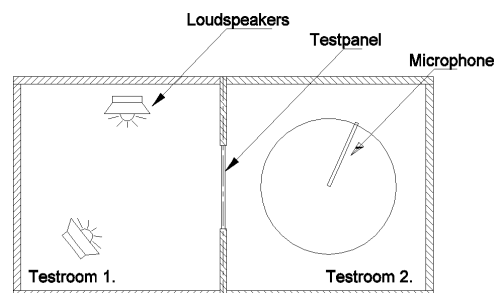
Test result : $R_w = 26$ dB

Frequency (Hz)	R 1/3 oct (dB)	R 1/3 oct (dB)
50	21,90	
63	4,50	8,10
80	9,80	
100	18,10	
125	17,00	16,80
160	15,60	
200	16,60	
250	16,80	16,80
315	17,10	
400	18,80	
500	21,00	20,70
630	23,30	
800	25,20	
1000	28,10	27,60
1250	31,60	
1600	34,70	
2000	37,90	37,20
2500	41,40	
3150	44,90	
4000	47,80	47,00
5000	49,70	



Measurement method

The test room is divided by a concrete wall of approx. 40 cm thick. In this wall there is a test opening (dimensions 123 x 148 cm). In the source room 'white noise' is produced using an amplifier-loudspeaker combination. The sound pressure level in source- and receiving room has been measured with a rotating microphone (rotation time 64s) and analysed over the same time period with a digital time parallel analyser. During the test a sound is produced (during 65s) in a range between 50 and 50.000 Hz. This test was carried out in accordance with EN-ISO 140-3 1996.



SONIC CLASSIC WALL SYSTEM

COMPOSITION

For steel basic system parts:

- Carbon steel profiles, powder coated.
- Carbon steel perforated plate powder coated.
- Filling of two solid mineral fiber panels (2 x 25mm) with a steel plate inbetween.
- Contain no toxic parts.
- Contain no inflammable parts.
- Contain no electrical parts.

USE AND HANDLING

Coating will be damaged by open fire or intensive heat. Oil or grease pollution do not have negative effects on the screens condition.

Dents can occur impact with heavy objects impact against the perforated plate.

MAINTENANCE AND SAFETY

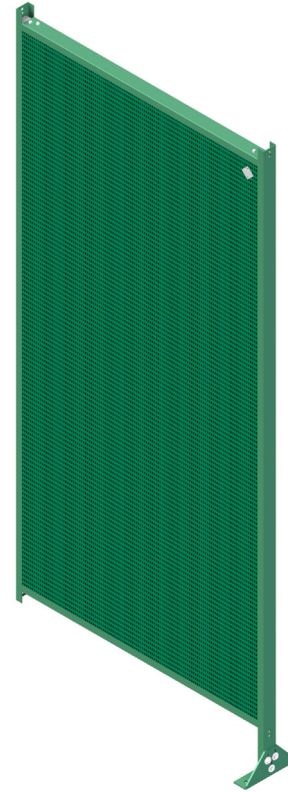
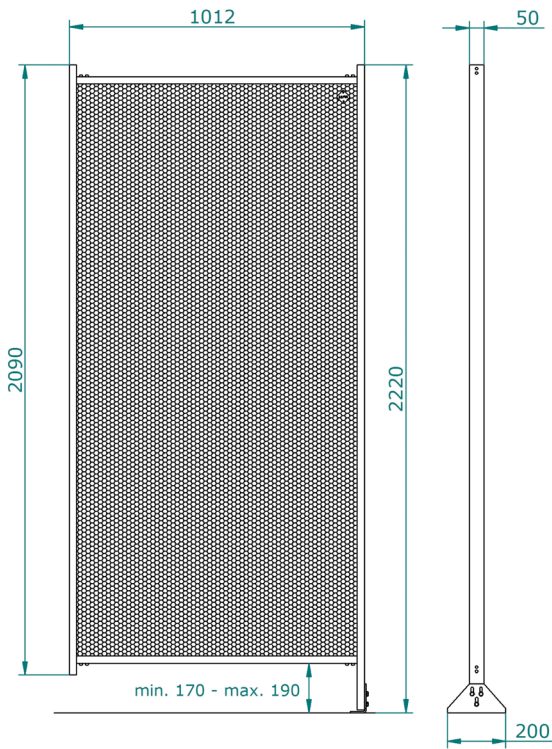
Bolts must be periodic checked. When assemble, take care of a flat and stable surface. The structure is stabilized by attachment to a wall or by the use of corner arrangements.

TECHNICAL SPECIFICATION

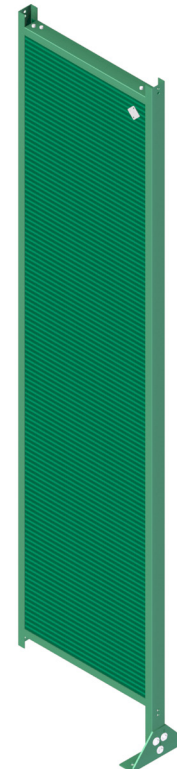
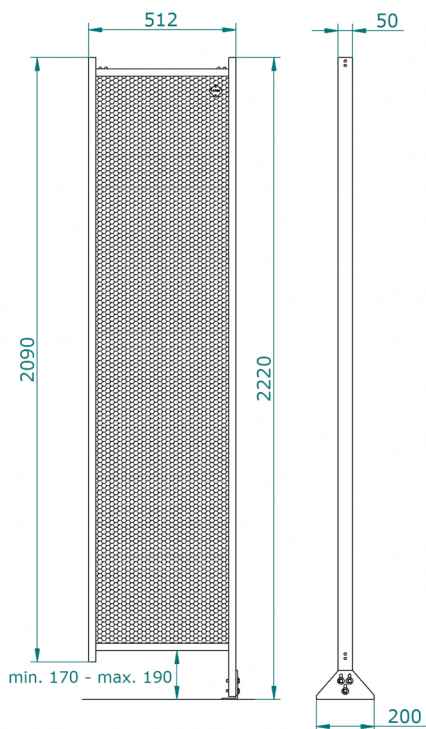
Type screen	: Solid noise reducing screen.
Total weight	: basic screen (0.5 x 2m) : 25kg.
Total weight	: basic screen (1 x 2m) : 41 kg.
Overall size height	: 2090 mm.
Overall size height	: including feet: 2210 mm.
Width	: 512 or 1012mm.
Materials	: Steel profiles and perforated plate, power coated in green, RAL6011.
Inlay	: 2 x 25mm rock wool 75kg/m ³ with a steel coreplate 0.5mm.
Sound reduction	: Rw = 26 dB (Tested by TNO)
Perforated plate	: 0.75mm, meshes 5mm, center to center 7.5mm.
Operation	: Manufactured in factory, easy to assemble and re-assemble on site.

SONIC CLASSIC WALL SYSTEM

DIMENSIONS BASIC WALL PARTS



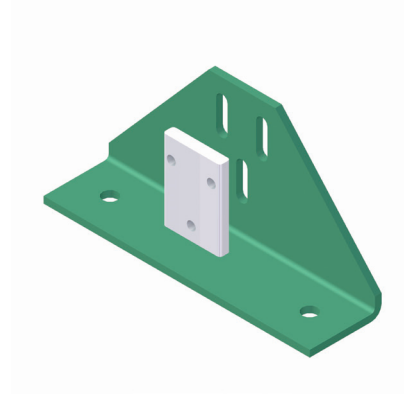
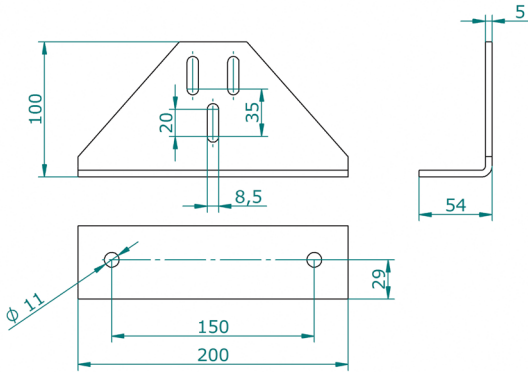
45.00.00.2010 Sonic wall element 1.012 mm wide



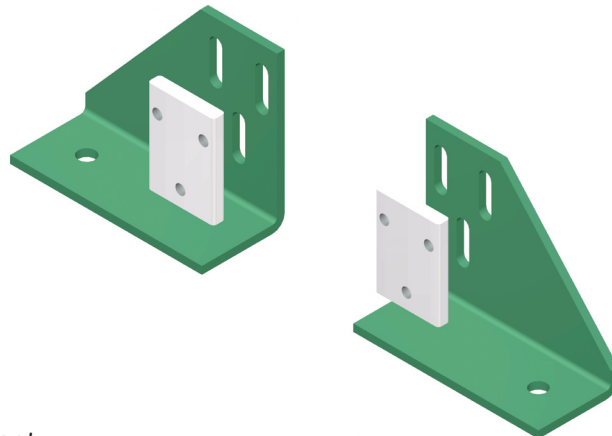
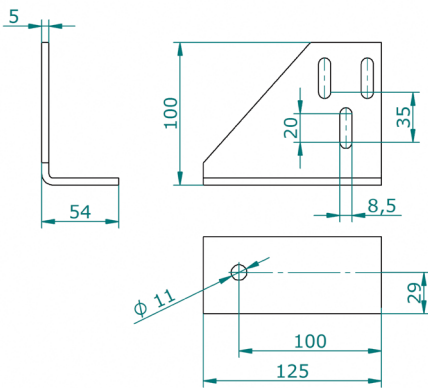
45.00.00.2005 Sonic wall element 512 mm wide

SONIC CLASSIC WALL SYSTEM

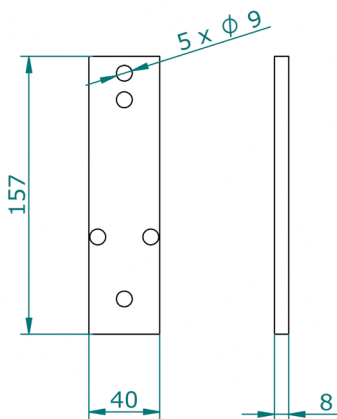
DIMENSIONS BASIC WALL PARTS



45.10.00 Sonic Classic adjustable foot



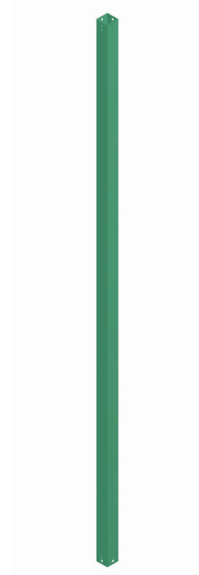
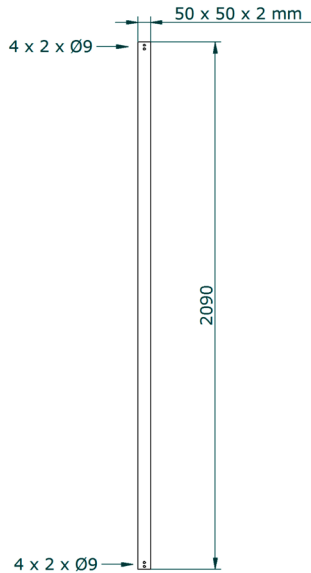
45.10.02 / 45.10.03 Sonic Classic adjustable half foot



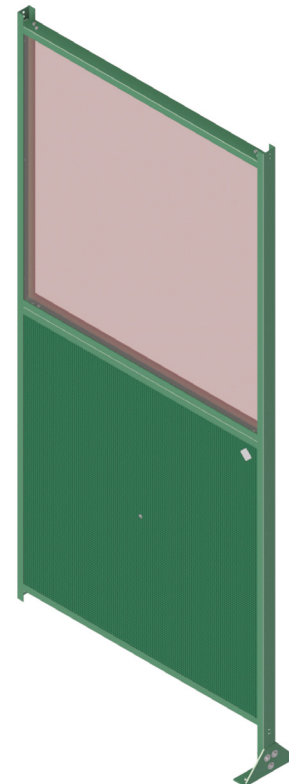
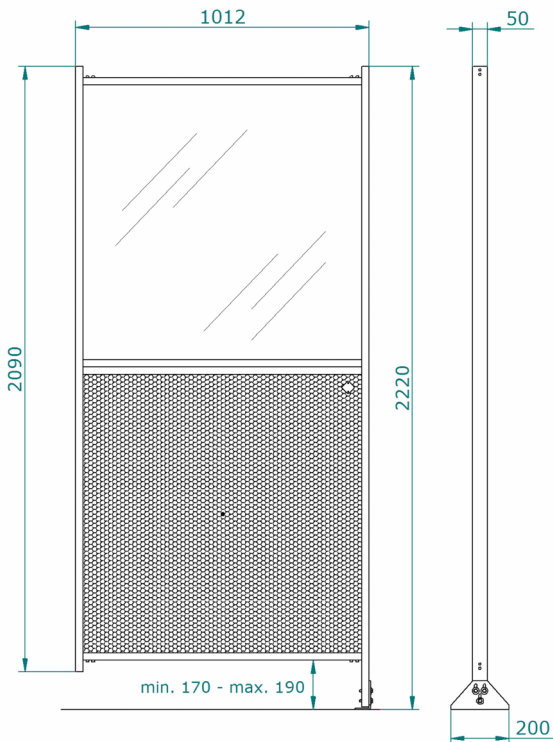
45.35.20 Sonic Classic extension adjustable foot

SONIC CLASSIC WALL SYSTEM

DIMENSIONS BASIC WALL PARTS



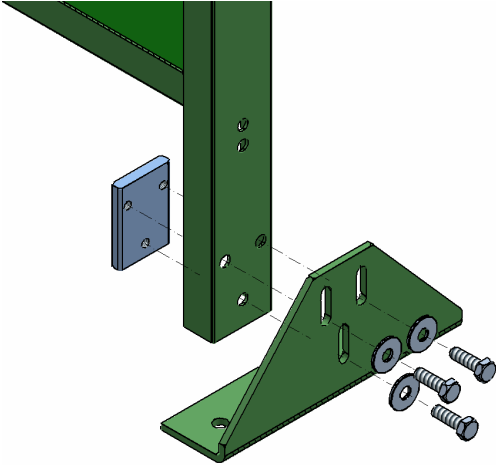
45.20.01 Sonic Classic joining pole



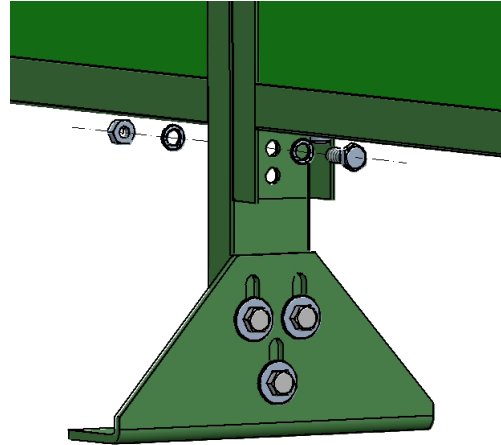
45.00.03.2010 Sonic wall element 1012 mm wide with Impact window

SONIC CLASSIC WALL SYSTEM

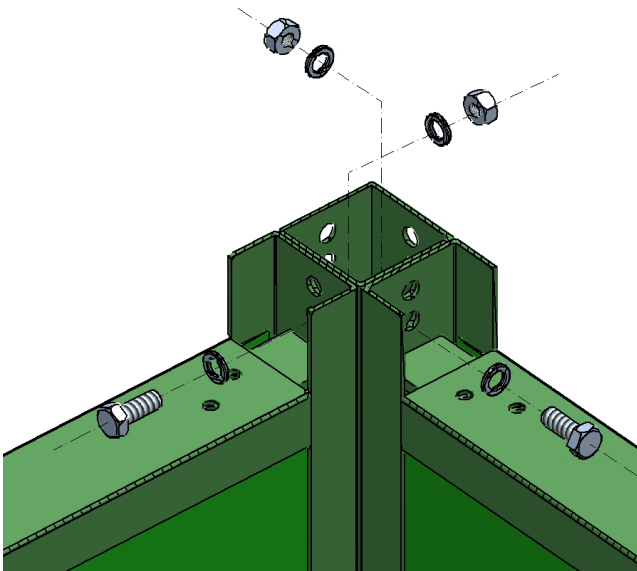
MOUNTING BASIC WALL PARTS



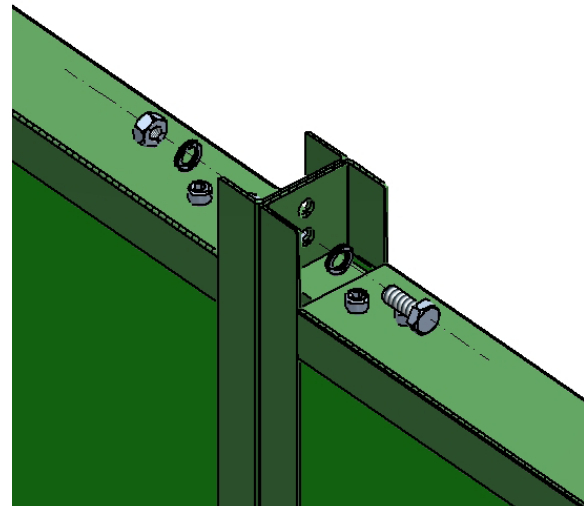
Mounting adjustable foot to Sonic Classic wall element



Mounting adjustable foot to several Sonic Classic wall elements in a row

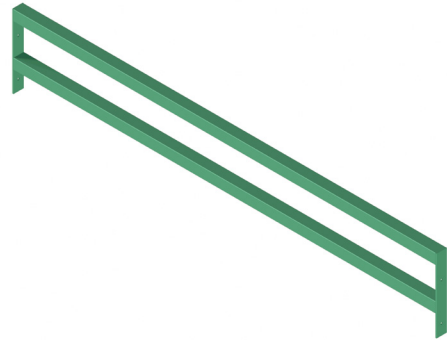
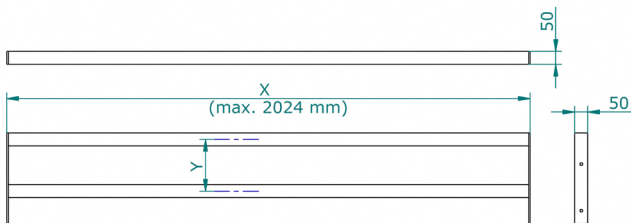


Mounting joining pole to Sonic Classic wall element to make an angle of 90° or a cross bond

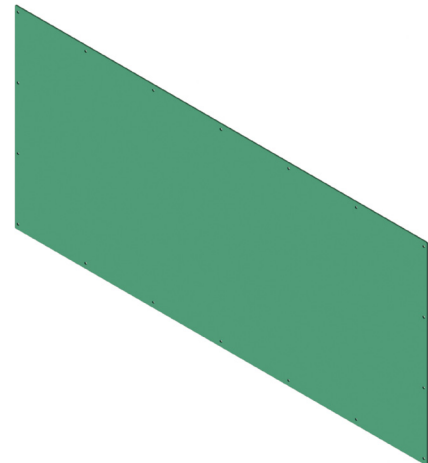
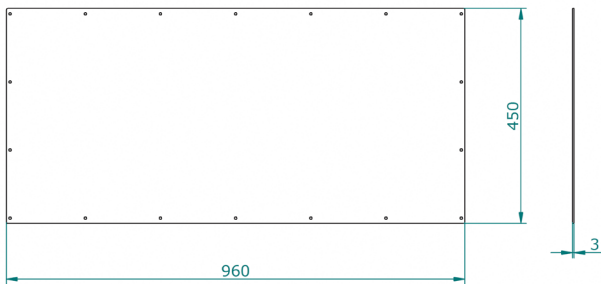


SONIC CLASSIC WALL SYSTEM

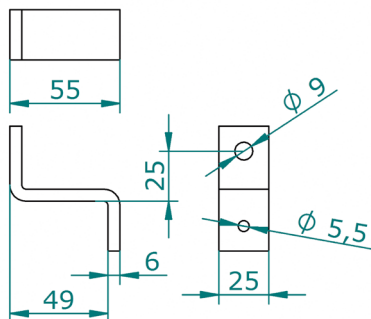
DIMENSIONS ACCESSOIRES



45.30.15.2022 Sonic Classic console for fume extractor



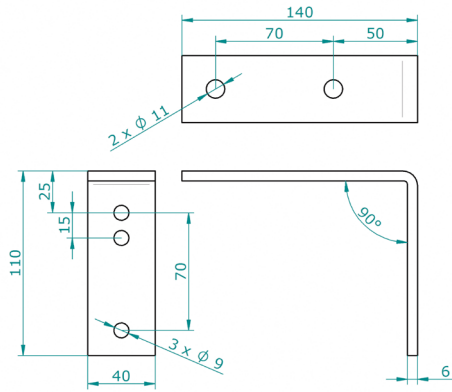
45.33.03.4596 Sonic Classic mounting plate



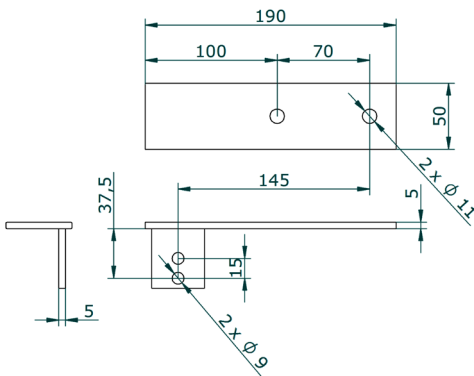
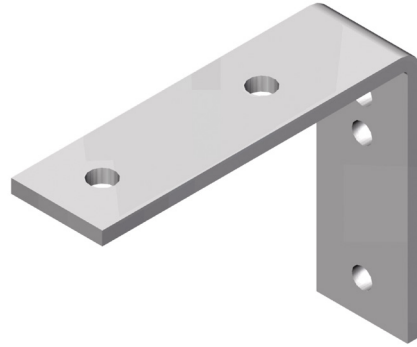
45.35.20.0002 Sonic Classic Z-supports (set of 2)

SONIC CLASSIC WALL SYSTEM

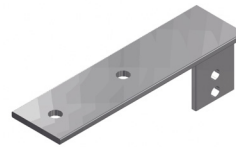
DIMENSIONS ACCESSOIRES



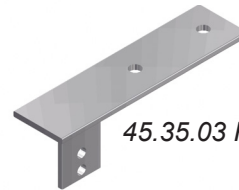
80.10.01 Support for fixing rail or tube



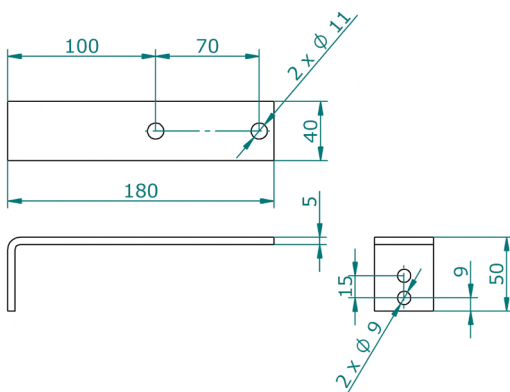
45.35.02 Left version



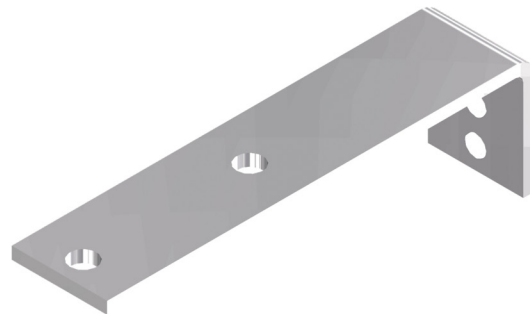
45.35.03 Right version



45.35.02 / 45.35.03 Support special version, for fixing tube or rail to the side of a Sonic wall

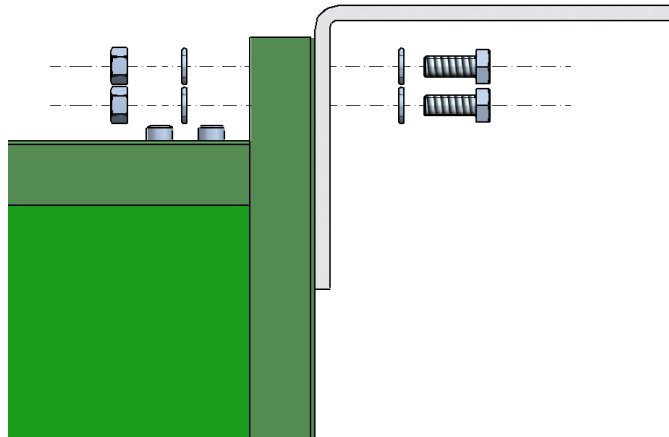


45.35.05 Support extra long

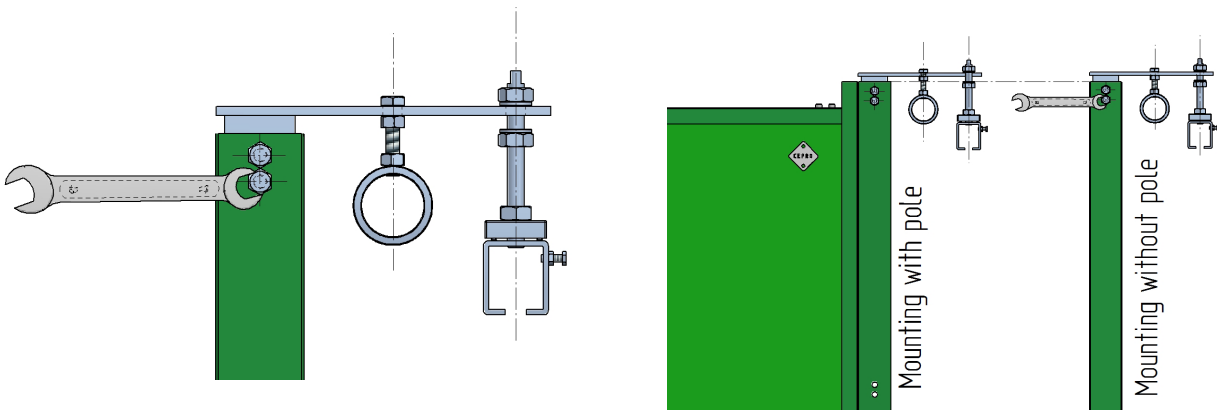


SONIC CLASSIC WALL SYSTEM

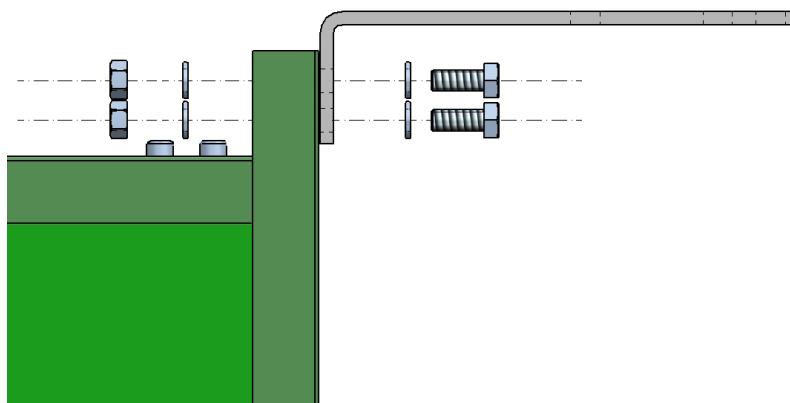
MOUNTING ACCESSOIRES



Mounting support 80.10.01 to Sonic Classic wall element.



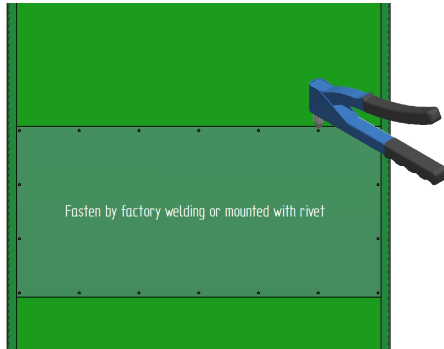
Mounting support 45.35.02 / 45.35.03 to Sonic Classic wall element with rail support 86.10.02 / 86.10.03



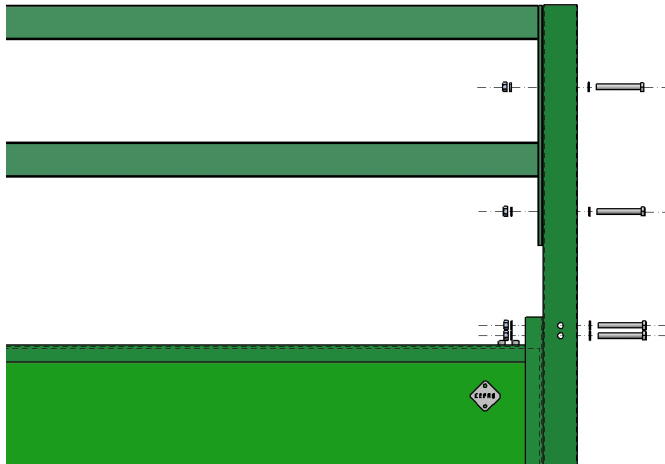
Mounting support 45.35.05 to Sonic Classic wall element.

SONIC CLASSIC WALL SYSTEM

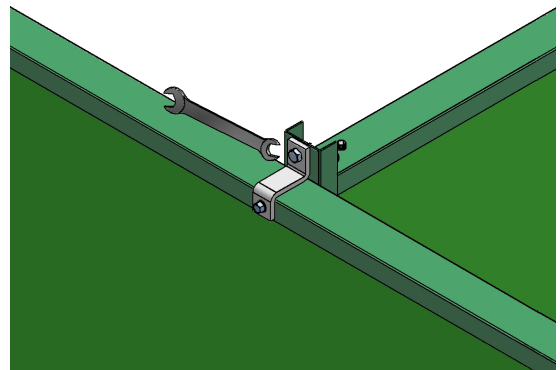
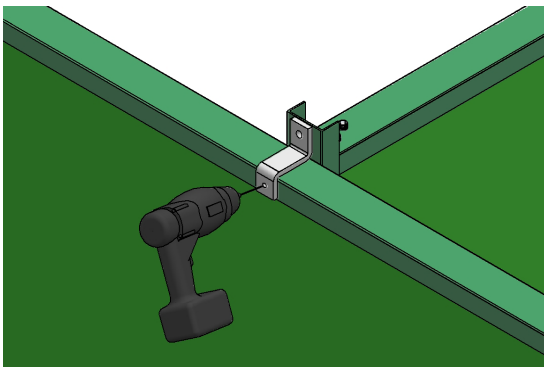
MOUNTING ACCESSOIRES



Mounting plate 45.33.03.4596 to Sonic Classic wall element



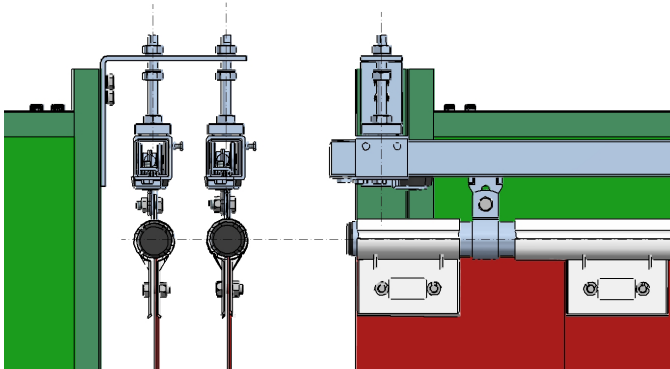
Mounting console 45.30.15.2022 to Sonic Classic wall element



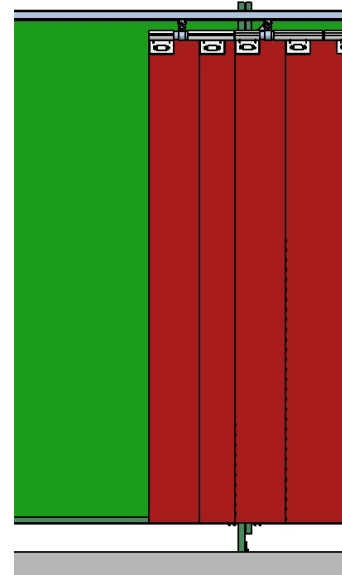
Mounting z-supports 45.35.20.0002 to Sonic Classic wall element

SONIC CLASSIC WALL SYSTEM

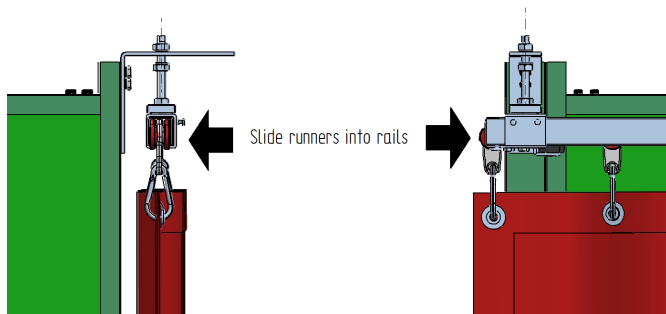
MOUNTING ACCESSORIES



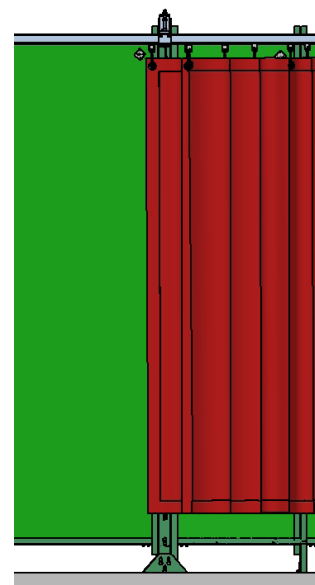
Slidable strip set mounted in a double rail



Height strips to underside Sonic element 192 cm, mounted in a single or double rail.



Slidable curtain mounted in a single rail



Height standard curtain 180 cm, mounted in a single or double rail.